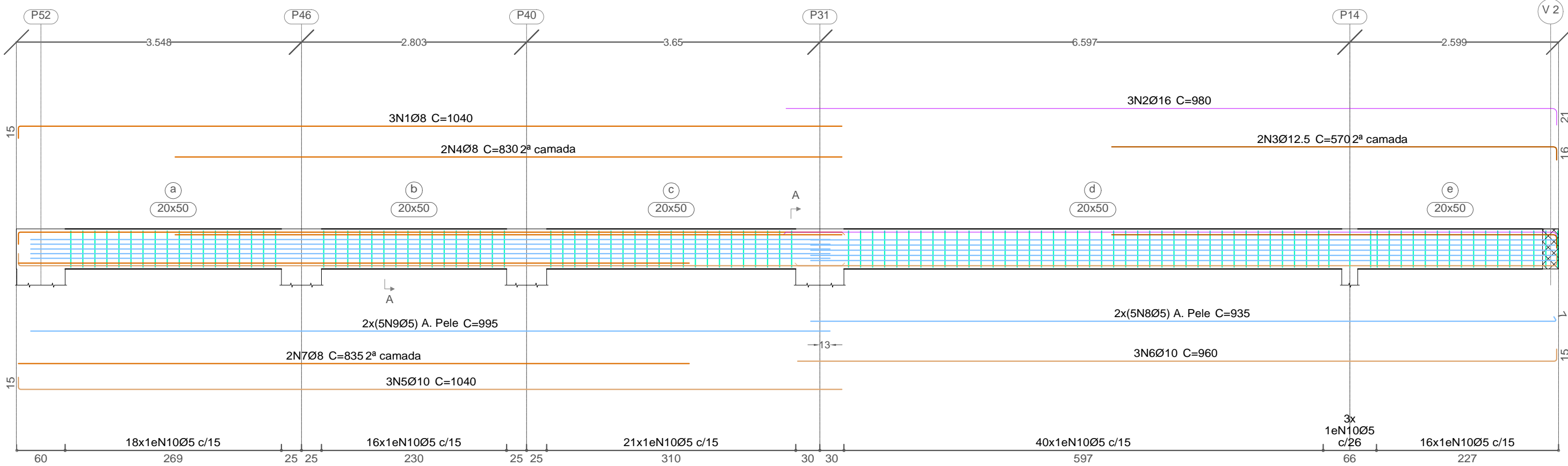


VIGAS COBERTURA 2

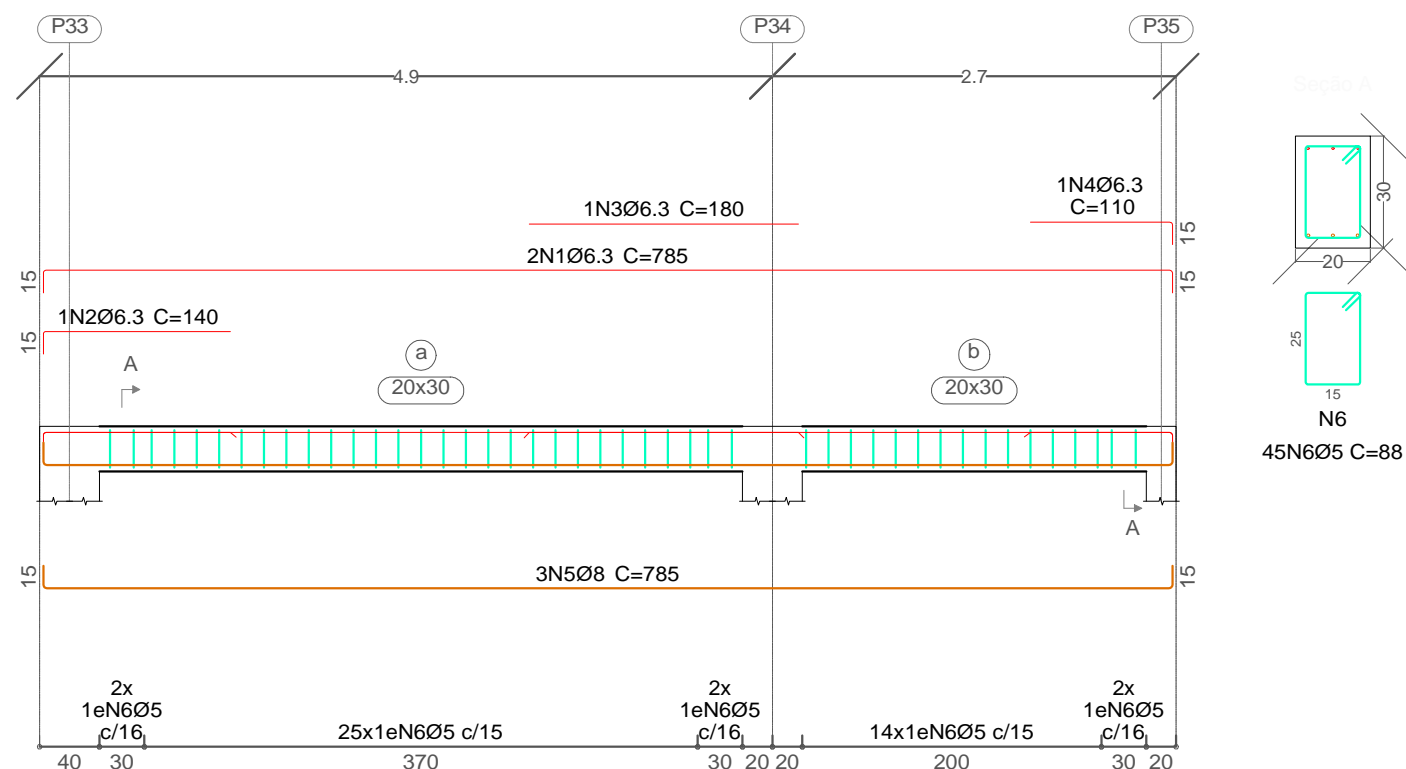
V 17

Escala vigas 1:50
Escala seções 1:20



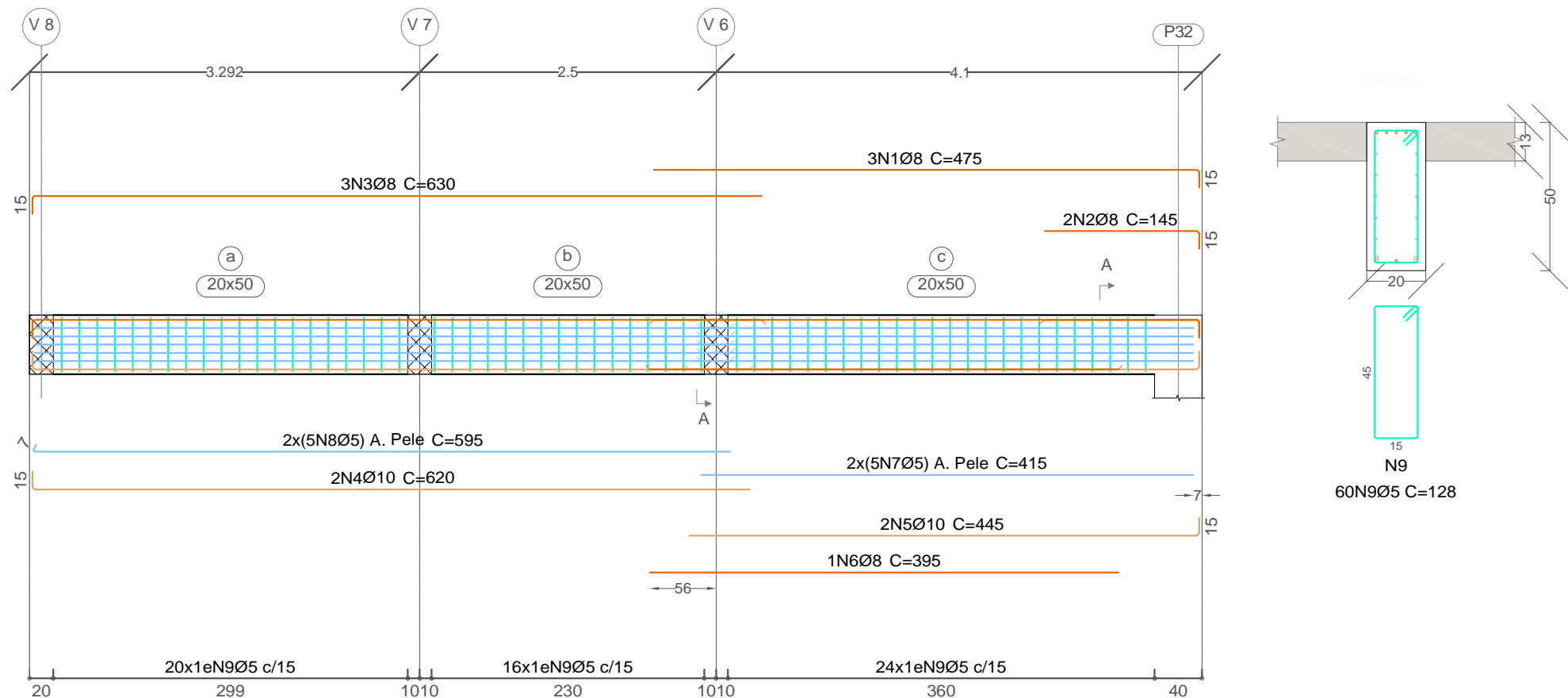
V 20

Escala vigas 1:50
Escala seções 1:20



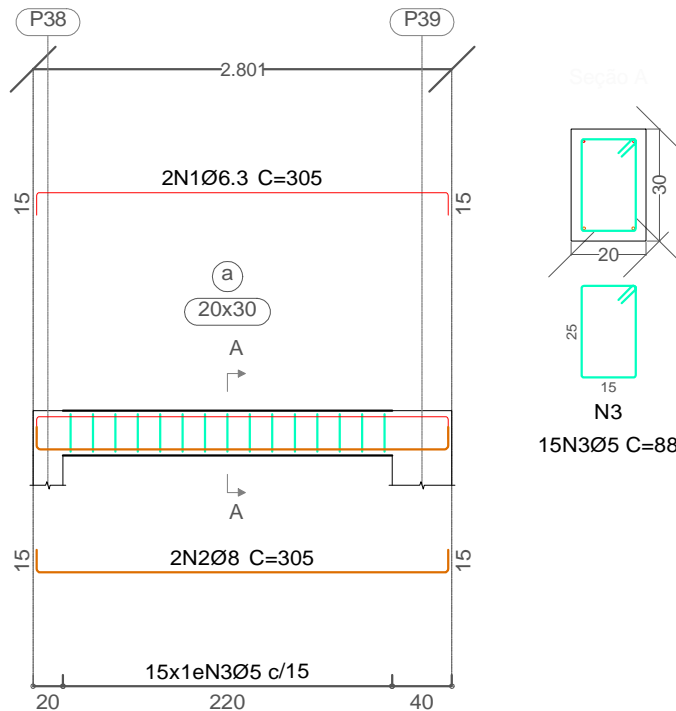
V 18

Escala vigas 1:50
Escala seções 1:20



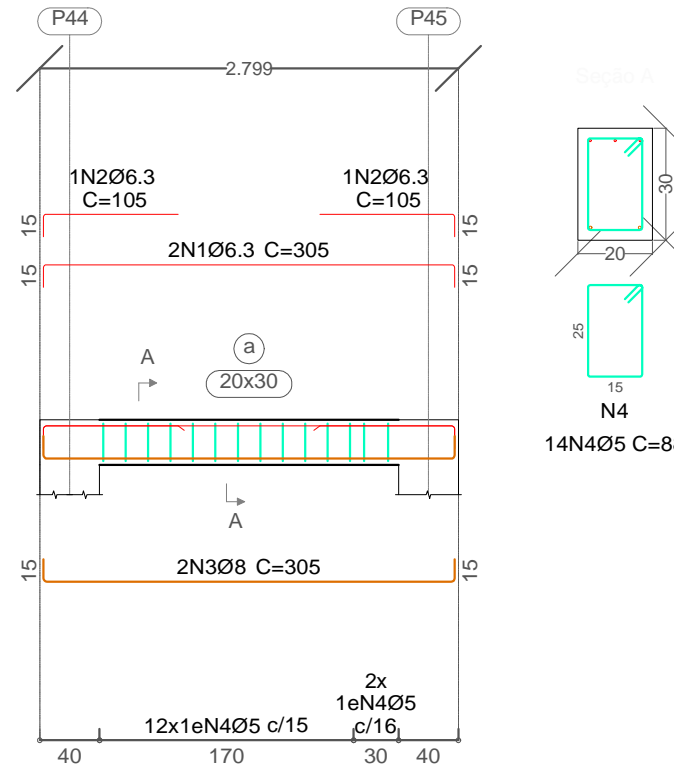
V 21

Escala vigas 1:50
Escala seções 1:20



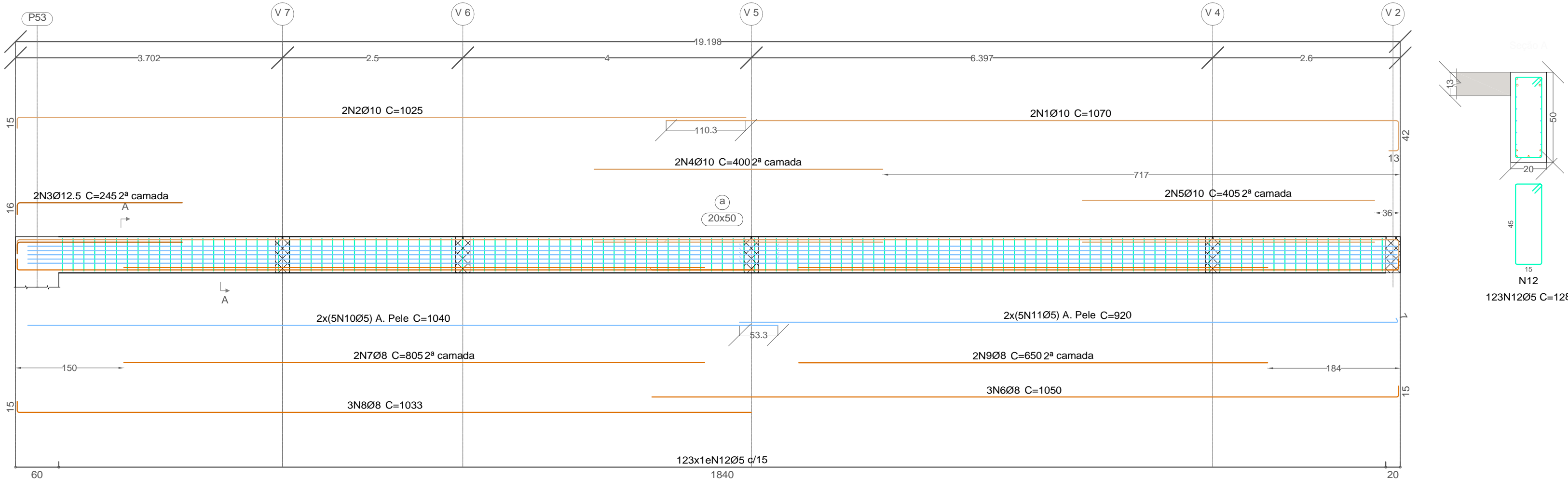
V 22

Escala vigas 1:50
Escala seções 1:20



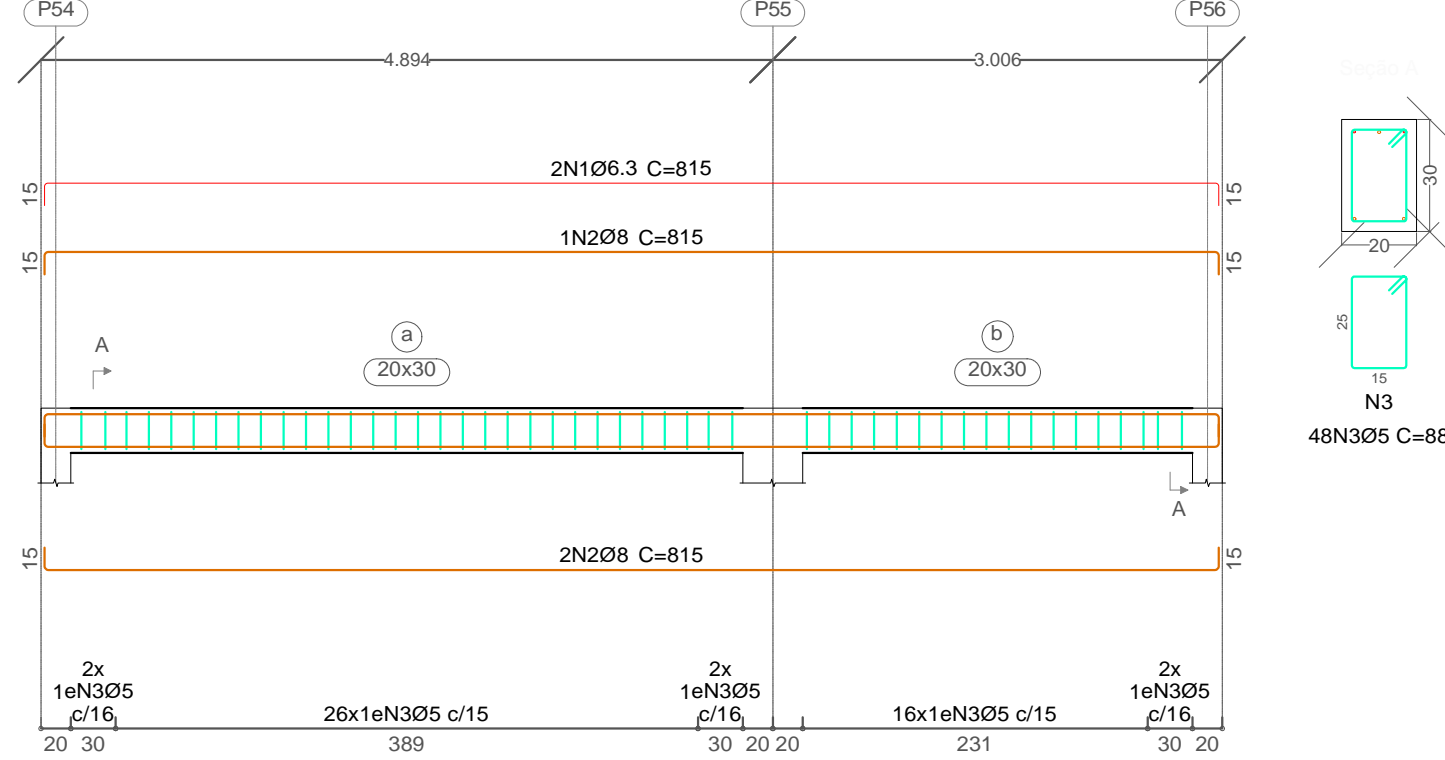
V 19

Escala vigas 1:50
Escala seções 1:20



V 23

Escala vigas 1:50
Escala seções 1:20



Elemento	Pos.	Diam.	Q.	Dob. (cm)	Reta (cm)	Dob. (cm)	Comp. (cm)	Total (cm)	CA-50 (kg)	CA-60 (kg)
V 17	1 Ø8	3	15	025.1				1040	3120	12.3
	2 Ø16	3	3	59.2	20.8			980	2940	46.4
	3 Ø12.5	2	2	553.8	16.3			570	1140	11.0
	4 Ø8	2	2	830				830	1660	6.6
	5 Ø10	3	15	025.1				1040	3120	19.2
	6 Ø10	3	3	944.7	15			960	2880	17.7
	7 Ø8	2	2	835				835	1670	6.6
	8 Ø5	10	10	928.5	6.5			935	9350	14.7
	9 Ø5	10	10	995				995	9950	15.6
	10 Ø5	114	5	118	5			128	14592	22.9
Total+10%:									131.8	58.5
V 18	1 Ø8	3	3	460	15			475	1425	5.6
	2 Ø8	2	2	130	15			145	290	1.1
	3 Ø8	3	15	615				630	1890	7.5
	4 Ø10	2	15	605				620	1240	7.6
	5 Ø10	2	2	430	15			445	890	5.5
	6 Ø8	1	1	395				395	395	1.6
	7 Ø5	10	10	415				415	4150	6.5
	8 Ø5	10	6.5	588.5				595	5950	9.3
	9 Ø5	60	5	118	5			128	7680	12.1
	Total+10%:									30.7
V 19	1 Ø10	2	2	1015.2	54.8			1070	2140	13.2
	2 Ø10	2	15.1	1009.9				1025	2050	12.6
	3 Ø12.5	2	16.3	228.8				245	490	4.7
	4 Ø10	2	2	400				400	800	4.9
	5 Ø10	2	2	405				405	810	5.0
	6 Ø8	3	1035	15				1050	3150	12.4
	7 Ø8	2	805					805	1610	6.4
	8 Ø8	3	15	017.7				1033	3099	12.2
	9 Ø8	2	2	650				650	1300	5.1
	10 Ø5	10	10	1040				1040	10400	16.3
	11 Ø5	10	913.5	6.5				920	9200	14.4
	12 Ø5	123	5	118	5			128	15744	24.7
	Total+10%:									60.9
V 20	1 Ø6.3	2	15	755	15			785	1570	3.8
	2 Ø6.3	1	15	125				140	140	0.3
	3 Ø6.3	1	180					180	180	0.4
	4 Ø6.3	1	95	15				110	110	0.3
	5 Ø8	3	15	755	15			785	2355	9.3
	6 Ø5	45	5	78	5			88	3960	
	Total+10%:									6.2
V 21	1 Ø6.3	2	15	275.1	15			305	610	1.5
	2 Ø8	2	15	275.1	15			305	610	2.4
	3 Ø5	15	5	78	5			88	1320	
	Total+10%:									2.1
V 22	1 Ø6.3	2	15	274.9	15			305	610	1.5
	2 Ø6.3	2	15	90				105	210	0.5
	3 Ø8	2	15	274.9	15			305	610	2.4
	4 Ø5	14	5	78	5			88	1232	
	Total+10%:									1.9
V 23	1 Ø6.3	2	15	785	15			815	1630	4.0
	2 Ø8	3	15	785	15			815	2445	9.7
	3 Ø5	48	5	78	5			88	4224	
	Total+10%:									7.3
									05:	0.0
									06.3:	13.6
									08:	0.0
									010:	94.3
									012.5:	17.2
									016:	51.0
									Total:	287.5
										168.6

NOTAS
1 - A EXECUÇÃO DO ESCORAMENTO, DO RE-ESCORAMENTO E DO CIMBRAMENTO DEVE RESPEITAR A NBR 15696.
2 - RETIRAR ESCORAMENTO APÓS 28 DIAS DA CONCRETAGEM
3 - QUALQUER MODIFICAÇÃO OU DÚVIDA NO PROJETO DEVERÁ SER IMEDIATAMENTE INFORMADA AO PROJETISTA ESTRUTURAL

COBRIMENTOS MÍNIMOS

LAJE E ESCADA: 2,5cm
PILAR: 2,5cm
PILAR (CONTATO COM O SOLO): 2,5cm
SAPATA: 4cm
VIGA: 2,5cm

CONCRETO

fck = 30 MPa

AÇO: CA-50 E CA-60

Qualquer alteração deverá ser autorizada pelo responsável técnico:
Ao iniciar a obra, comunicar o engenheiro:
Direitos autorais reservados - Lei 5988/73:
Consultar projetos complementares.



PREFEITURA MUNICIPAL
SANTO ANTÔNIO DE LEVERGER

VIGAS

V 17 V 18 V 19 V 20
V 21 V 22 V 23

RESP. TÉCNICO
Maycon Henrique Moraes Rodrigues
CREA - MT: 51648

PROPRIETÁRIO
Prefeitura Municipal de Santo Antônio de Leverger
CNPJ: 03.507.555/0001-12

16

16 - 31